

:passage:

SOLO // Otilie [B]

lumières

Bonjour,

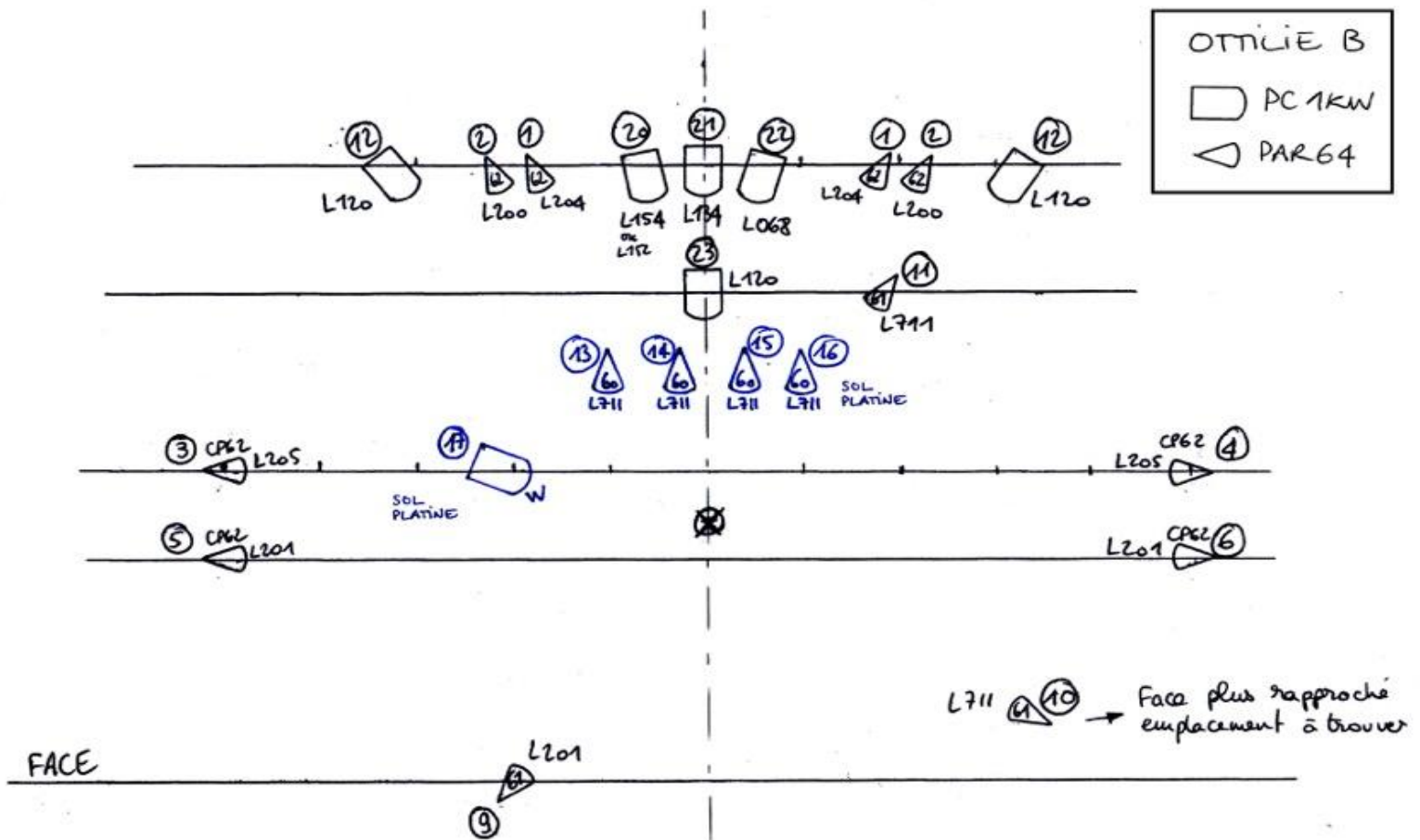
Vous allez accueillir Otilie[B] en solo,
la mise en lumière à été travaillée et fait partie intégrante de la proposition scénique de :passage:

Otilie[B] se rendra disponible avec joie le jour de son concert pour échanger avec vous si vous le souhaitez pour peaufiner les ambiances et réglages;
c'est la personne à joindre également en cas de questions préalables au 0671239458.

En PJ, vous trouverez,

- Le plan de feu et la conduite papier
- La conduite en version Ascii
- La conduite en version Dlight
- Les intentions lumière si vous ne souhaitez pas utiliser le plan de feu en place.

En vous remerciant pour votre accueil et votre investissement et créativité !



Réglages lum:

- un strobe peut être ajouté et installé au sol derrière les PARs.
- Tous les projos sont réglés sur Otilie (cf plan de scène son)
- Ne pas trop ouvrir les PCs garder la zone centrale.
- Les 4 Pars au sol servent surtout pour des effets de chase plutôt dirigés vers Otilie mais pas centrés sur elle.

Conduite:

J'envoie toutes mes mémoires au crossfader.(voir les annexes)

CHASERS

Dans ma conduite je n'ai pas refait de chase mais l'idée est d'en créer plusieurs:

- Circuits 1-3-4
 - Circuits 2-5-6
 - Circuits 13-14-15-16 (plusieurs combinaisons)
 - Peut-être Circuits 9-10-6-11-5
- > A envoyer sur montées des morceaux rarement avant le refrain

Set List:

- 1- Cacher le corps > + un peu de mouvement sur la fin mais pas obligatoire
- 2- Conte des faits > CHASE
- 3- Aux morts pour l'offense
- 4- AB-BA (texte)
- 5- Lé La > CHASE morceau très rythmé peuvent arriver vite
- 6- Survive > possibilité un peu de mouvement sur la fin avec les PARS au sol
- 7- Invente > CHASE
- 8- J'irai la chercher > CHASE +STROBE
- 9- Laisse moi
- 10- Tout doit disparaître
- 11- Imbécile heureuse
- 12- Silence (dans le public)

Si vous n'utilisez pas la conduite:

Intention:

Otilie est vêtue de blanc.

Il s'agit de construire des tableaux simples avec des contrastes et des directions fortes. Jouer sur les intensités. Notamment lors des intros des morceaux plus statique.

Vraiment jouer sur la progression du morceaux.

Les refrains sont beaucoup plus rythmés, on peut alors jouer sur des dynamiques plus fortes.

Beaucoup de fins CUT.

Ne pas avoir peur de la sous éclairer par moment, d'ailleurs, elle même, ira parfois hors de la lumière, même dans les moments dynamique. Et à l'inverse de vraiment l'accompagner quand le morceau pulse clairement.

Effets:

1- **Cacher le corps** > assez statique un peu de mouvement sur la fin mais pas obligatoire

2- **Conte des faits** > montée progressive mais très rythmée sur la fin > CHASE + FIN CUT

3- **Aux morts pour l'offense** > Fin CUT (je coupais la face lentement pendant le refrain et retour cut sur couplet "Ta médaille a fondu fait gaffe à toi x2 Lève la tête et regarde où tu vas"

4- **AB-BA** > texte

5- **Lé La** > chaud et très rythmé FIN CUT.

6- **Survive** > mettre circuit 17 quand arrivée du tambour assez statique mais peut jouer avec les Pars au sol sur la fin. FIN CUT.

7- **Invente** > Super rythmé et si possible faire un noir quand elle slame sur les paroles "je t'aime je t'aime" ca dure qu'une micro seconde. FIN CUT.

8- **J'irai la chercher** > Otilie a vraiment besoin de soutien sur celle là car elle danse.
> Que du contre au début très très peu de lumière surtout pas de face puis STROBE jouer sur la vitesse au rythme de la chanon + chase si tu veux.

9- **Laisse moi** > Tout doux tableau statique. Elle est sur un tabouret

10- **Tout doit disparaître** > TAMBOUR créer un image statique sur tout le morceau mais quand montée de la transe (vocalise) > abaisser doucement le tableau pour ne garder que le proje sur le tambour et puis l'abaisser aussi jusqu'à arriver au noir à la fin du morceau.

11- **Imbécile heureuse** > Tout doux tableau statique aussi

12- **Silence (dans le public)** > éclairage du public